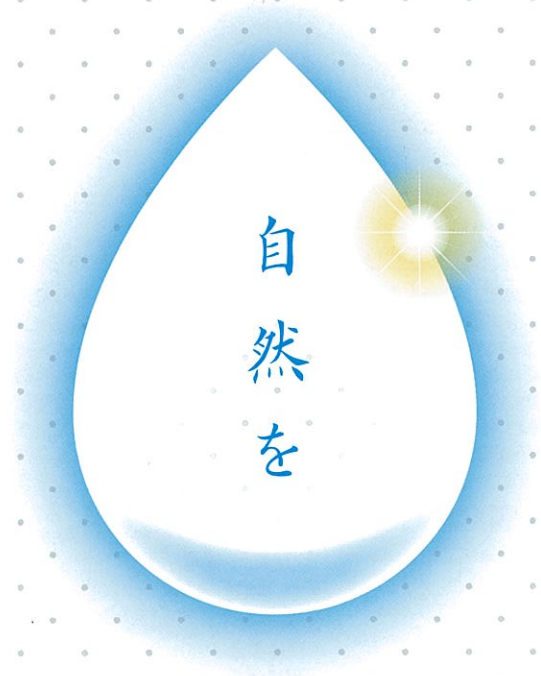




人間と

自然を

考える





## ごあいさつ



### 「人間と自然を考える」

これが、昔も今も変わらぬ弊社の企業テーマであり、私たちの羅針盤でありアイデンティティでもあります。

弊社は、大正5年1月の創業以来、100年にわたって社会資本整備に従事して参りました。近年においては異常気象による自然災害、大規模震災への対応等、安全・安心の確保が大きな課題となっています。加えて、少子高齢化の進展、人口の地域間格差の拡大等基礎的与件の変化、財政の立て直しという今日的課題の中で、社会資本整備に対するニーズは「国土建設」という取り組みから「防災・減災」「既存社会資本の維持・管理・長寿命化」という取り組みに変化しています。

しかし、そのような時代背景の変化があっても、弊社の創始の精神と企業テーマは不変であり、未来志向で地域と共に生きる会社で在り続けることに変わりはありません。地域に生かされていることへの感謝をベースとして、これまでに培った技術に先端技術を積極的に取り入れ、次の世代に誇れる新たな価値を地域に創り出していく所存です。

何卒、弊社の確かな品質と能力を最大限にご活用いただき、倍旧のお引き立てを賜りますよう、何卒よろしくお願いいたします。

代表取締役社長

荒谷悦嗣



## Identity

### 「人間と自然を考える」

## Commitment

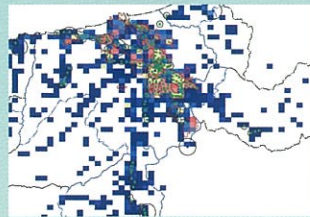
1. 私達は、万物の生命のステージである地球を相手にしていることを自覚し、謙虚な態度で仕事をします。
2. 私達は、国民の共有財産である社会資本の整備・保全に携わる企業・職業人であり、その公共的使命を十分に自覚して仕事をします。
3. 私達は、誇りと良心をもって、誠実に仕事をします。
4. 私達は、専門性を高め、総合力を結集し、組織として仕事をします。
5. 私達は、顧客の要求を真摯に受け止め、責任を持って仕事をします。
6. 私達は、倫理・コンプライアンスの重要性を十分に自覚して、適切なプロセスで仕事をします。



# Planning



ワークショップかわら版



都市構造分析



道路整備事業効果調査



まちづくり計画



都市計画マスタープラン

## 構 想 Conception

## 実行可能性 調 査 Feasibility Study

構想を事業として進めるには、事業目的の妥当性ととも実行可能性を事前に整理する必要があります。資源的実行可能性、文化・風土的実行可能性、法的実行可能性、経済・マーケティング的実行可能性調査等の支援を行っています。

### 主な業務内容

- ・経済効果調査
- ・採算性調査
- ・立地調査
- ・PFI可能性調査
- ・小水力発電可能性調査

## 基本計画 基礎調査 Master Plan Research

真に有意義なプロジェクトとするには、ニーズ (needs) からだけでなくウォンツ (wants) からの発想が大切と考えます。アラタニは、つくる時点の問題解決にとどまらず、“将来にわたりつかう”という視点で、環境、施工、運営の問題を総合的に考えたマスタープランを提案します。

### 主な業務内容

- ・都市計画マスタープラン
- ・立地適正化計画
- ・地区計画
- ・都市再生整備計画
- ・緑の基本計画
- ・景観形成計画
- ・農村環境基本計画
- ・都市計画基礎調査
- ・合意形成、住民参加事業支援 (ワークショップ)
- ・実態調査・アンケート調査
- ・交通調査・解析
- ・新エネルギービジョン策定

# Field Investigation



MMS



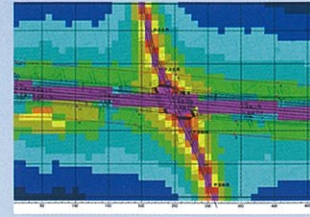
UAV



断層の露頭



ボーリング調査



道路立体交差部における騒音平面予測



ギフチョウの幼虫モニタリング調査



事業損失に関する補償説明



事業損失調査

## 測量・地理 空間情報 Geo-spatial Investigation

国土のインフラ整備や施設の維持管理等、公共事業の計画・設計に伴う地図作成や位置・高さの基準を決定するなど、社会基盤の基礎となるのが測量です。弊社では常に最新技術の利活用 に努め、あらゆるお客様の要求にお応えすべく、従来の測量に加え、地上型3Dレーザースキャナー・UAV・MMSの計測機器を活用した三次元点群データの作成や計画のシミュレーション動画の提供など、地理空間情報の高度活用を行っています。

### 主な業務内容

- ・地上測量
- ・深淺測量
- ・空中写真測量
- ・GNSS測量
- ・三次元計測
- ・GIS、台帳作成
- ・流量観測
- ・土砂災害基礎調査

## 地質調査 Geological Survey

地質調査は、土木事業の安全性や経済性を確保するための基礎データを得るものであるとともに、防災という観点からも、非常に重要な役割を担っています。ボーリング調査や各種試験・計測等の的確な現場調査技術と、地盤解析等の高度な分析技術により、正確で有為な地質データを提供します。

### 主な業務内容

- ・地表地質踏査
- ・ボーリング調査
- ・物理探査、現位置試験
- ・土質試験、岩石試験
- ・地すべり調査
- ・斜面・落石調査
- ・土石流調査
- ・軟弱地盤調査、解析
- ・耐震調査
- ・水文調査、地下水解析
- ・土壌・地下水汚染調査

## 環境調査 Environmental Survey

弊社は「人間と自然を考える」をテーマに昭和55年より環境分野の充実に力を注いでまいりました。特に、土木事業の計画・設計から施工・維持管理の各段階において、適切な環境調査を実施し、地球環境の保全という視点で必要な情報の提供をこころがけています。

### 主な業務内容

- ・動植物の調査、保全対策立案、モニタリング
- ・猛禽類調査、行動圏解析
- ・河川水辺現地調査
- ・砂防自然環境調査
- ・大気質調査
- ・騒音・振動調査
- ・水質調査
- ・景観調査
- ・騒音予測シミュレーション及び対策検討
- ・環境影響評価
- ・環境管理の計画、実施

## 補償調査 Compensation Research

建設事業において、用地の円滑な確保は、その事業の成否を決するといわれるまでに重要な問題となっています。また、工事途中における周辺住民、諸施設、あるいは営業活動に対する各種配慮は、きわめて慎重を要する問題です。弊社においては、補償業務管理士、一級建築士などの専任スタッフ及び社外の公認会計士、不動産鑑定士などと連携し、この分野においても、万全の体制を確立しています。

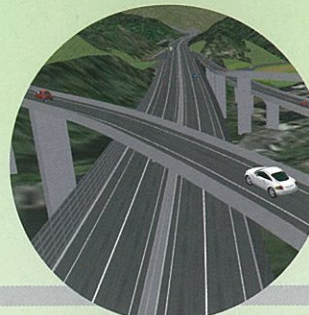
### 主な業務内容

- ・用地調査 (用地測量、建物等の調査、立竹木調査等)
- ・予備調査
- ・移転工法案の検討
- ・機械工作物調査 (機械設備、生産設備)
- ・営業補償・特殊補償調査 (営業、漁業権)
- ・事業認定申請図書作成
- ・補償説明
- ・事業損失調査 (建物等の損傷、日照障害、井戸枯渇)

# Design



橋梁設計  
(上落式RCアーチ橋)



走行シミュレーション



海岸設計



緑地設計

## 防 災 Disaster prevention

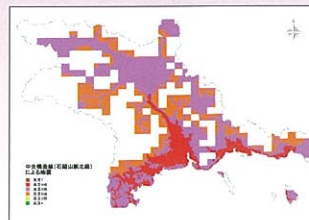
ゲリラ豪雨や大規模地震等の頻発により、わが国の自然災害に対するリスクは非常に高まっています。「防災」とは、災害を未然に防ぐ取り組みであり、ハード・ソフトの両面からのアプローチが必要です。弊社においても、地域社会を守るために、今まで培った各種技術を結集して、ひたむきに「防災」に取り組んでいます。

### 主な業務内容

- ・土砂災害基礎調査
- ・各種ハザードマップ作成
- ・斜面崩壊発生予測 (研究)
- ・防災教育 (ボランティア)



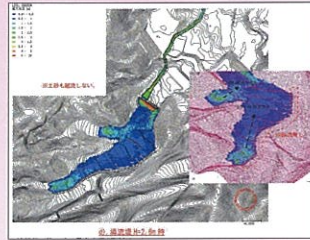
防災教育



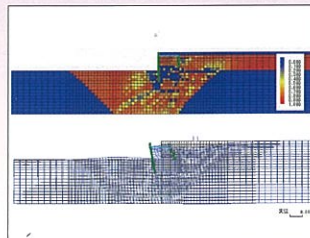
揺れやすさマップ

### 主な業務内容

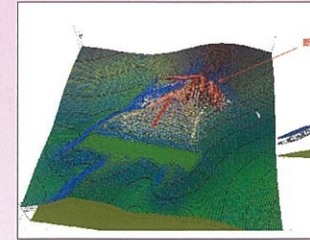
- ・地すべり解析、斜面安定解析
- ・落石シミュレーション
- ・土石流氾濫シミュレーション
- ・内水氾濫シミュレーション
- ・堤防浸透流解析
- ・地震応答解析、地震変形解析
- ・波浪変形解析
- ・津波変形解析



土石流氾濫シミュレーション



地震応答解析、地震変形解析



3次元地すべり解析



内水氾濫シミュレーション

### 主な業務内容

- ・土石流対策
- ・急傾斜対策
- ・地すべり対策
- ・落石対策
- ・河川堤防
- ・海岸保全施設





農業用ダム設計



漁港設計



橋梁設計  
(5径間連続PCラーメン橋)



公園設計  
(CG・パーク)



橋梁設計  
(中跨度鋼ローゼ橋)



公園設計



道路・トンネル設計



河川設計

## 設計 Design

少子・高齢化の急速な進行、環境問題、国民意識の変化、財政問題などにより、社会資本整備事業は新設型から維持・長寿命化、ハードからソフト、産業基盤整備から生活の安全安心確保などが課題となり、環境との調和やユニバーサルデザインの導入などが重要なテーマとなってまいりました。

弊社は、有資格者による確かな技術と長年培った経験を基に、柔軟な発想と総合力をもって地域性に配慮した成果を提供します。

### 主な業務内容

- ・道路
- ・トンネル
- ・洞門工
- ・橋梁
- ・河川・砂防・海岸
- ・港湾・漁港
- ・都市計画
- ・土地造成
- ・公園・緑地
- ・農業土木
- ・上水道
- ・下水道
- ・建築設計
- ・各種申請
  - 事業認定申請
  - 都市計画決定用資料作成
  - 公有水面埋立許可申請
  - 保安林解除申請
  - 開発許可申請
  - 林地開発許可申請



急傾斜対策施設

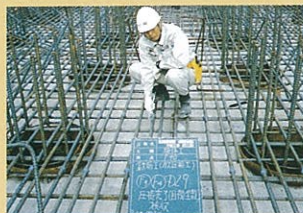


砂防堰堤



海岸保全施設

## Management



鉄筋調査



トンネル施工管理

## 発注者支援 施工管理 Management

工事段階において、設計思想を踏まえて安全かつ経済的に施工するために、長年にわたり施工管理分野にも積極的に対応してまいりました。

また平成17年4月1日から、「公共工事の品質確保の促進に関する法律」(品確法)が施行され、発注者支援業務が民間委託されるようになりました。弊社は、認定を受けた支援技術者によりこの分野にも取り組んでいます。

### 主な業務内容

- ・発注者支援
  - 積算技術業務
  - 工事管理業務
  - 技術審査業務
- ・施工管理
- ・PM
- ・CM

## Maintenance



橋梁点検車(BT-200)



鉄筋探査機(電磁波レーダー)

## インフラ マネジメント Infrastructure Management

近年多発している豪雨災害、大地震等大規模な自然災害や橋梁・道路付属物などインフラ老朽化への関心が高まっております。

弊社においても国民がより安全・安心に利用できるよう専門技術による点検・補修・補強設計・長寿命化計画等メンテナンス全般に取り組んでいます。



板厚測定器(超音波厚さ計)

### 点 検

#### 主な業務内容

- ・橋梁点検
- ・トンネル点検
- ・道路付属物点検



トンネル点検



道路付属物点検

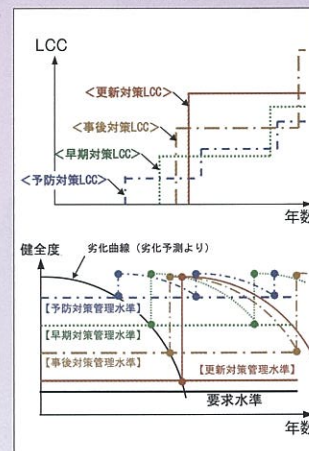


橋梁点検

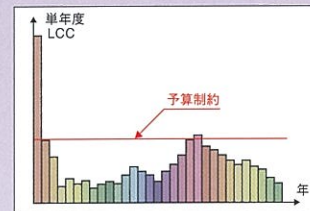
### 解析・計画

#### 主な業務内容

- ・長寿命化計画
- ・公共施設等総合管理計画
- ・改築・修繕計画



管理水準とLCCの関係



事業費の平準化

### 補修・補強

#### 主な業務内容

- ・橋梁補修設計
- ・橋梁耐震補強設計
- ・耐震改修促進計画



橋梁耐震補強設計(工事完了後)



反発度法試験(シュミットハンマー)



各種試験用コア採取(ダイヤモンド)



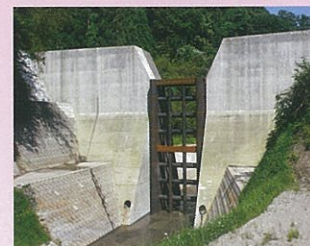
下水道管渠の劣化診断調査

#### 主な業務内容

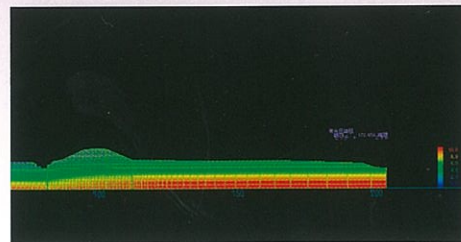
- ・道路防災点検
- ・道路施設点検
- ・砂防施設点検
- ・各種耐震補強設計
- ・河川堤防質的強化
- ・砂防堰堤改良設計



道路防災点検



砂防堰堤改築(補強+スリット化)



河川堤防浸透点検





## 株式会社 荒谷建設コンサルタント

〒730-0833 広島市中区江波本町4番22号  
TEL(082)292-5481 FAX(082)294-3575  
<http://www.aratani.co.jp/>  
E-mail:info@aratani.co.jp